



## GÎTE DE LA HAUTE FEUILLE - BLENEAU - PUISAYE-FORTERRE



### GÎTE DE LA HAUTE FEUILLE - BLENEAU

Location de vacances pour 4 personnes à Bleneau -  
Puisaye-Forterre

<https://gite-hautefeuille.fr>





Gîte de la Haute Feuille

**A** Gîte de la Haute Feuille - Bleneau: Rue de la Haute Feuille 89220 BLENEAU







## Gîte de la Haute Feuille - Bleneau



Maison



4

personnes



1

chambre



70

m2

Dans la campagne poyaudine, maison indépendante de plain-pied. Salon avec canapé lit (140) et salle d'eau + wc privés. Pièce de vie avec cuisine intégrée et salle à manger/salon. 1 chambre de 2 personnes (lit 140x190) avec salle d'eau + wc privés. Parking privé. Terrasse avec salon de jardin.

Vous pourrez vous rendre au lac du Bourdon, château de St Fargeau, château de Guédelon. Pêche possible à 5 km, possibilité de pratiquer l'équitation.

A Rogny les Sept Ecluses, vous pourrez voir les 7 écluses.

options et charges:

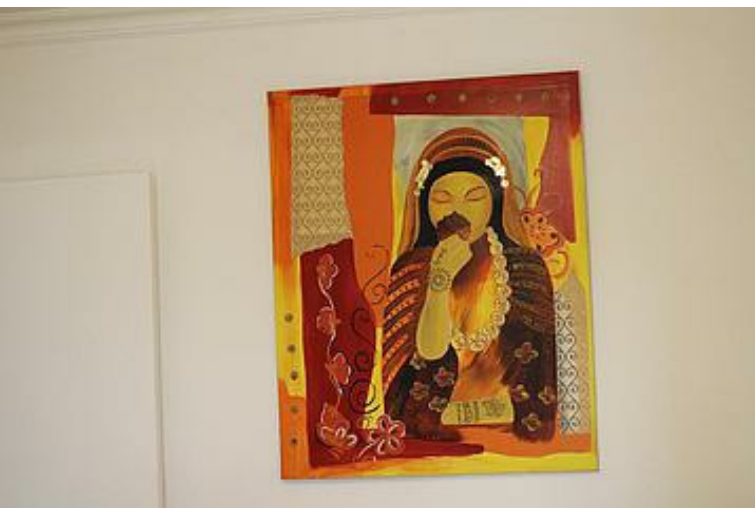
Chauffage et électricité en supplément selon relevé de compteur au-delà de 8kwh /jour.

Linge de toilette non fournis

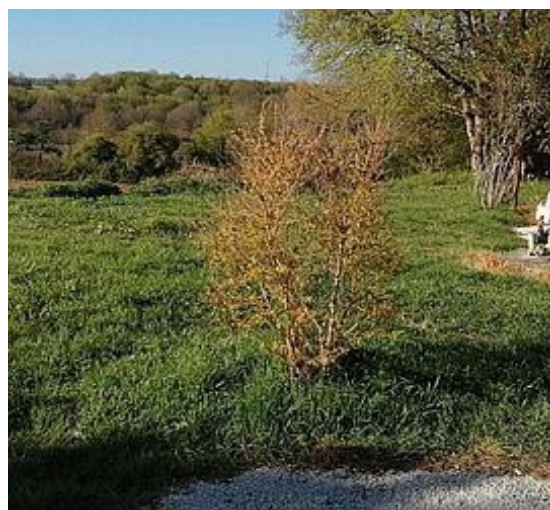
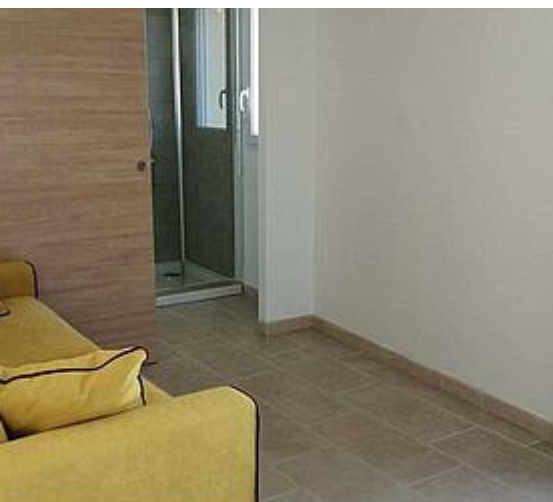
Draps en option à 14€ par lit

Ménage inclus









# Pièces et équipements

Chambres	Chambre(s): 1 Lit(s): 2  Salon avec canapé lit (140) et une chambre de 2 personnes (lit 140x190cm).		dont lit(s) 1 pers.: 0 dont lit(s) 2 pers.: 2
Salle de bains / Salle d'eau	Salle de bains avec douche Sèche cheveux	Salle de bains privée Sèche serviettes	Salle(s) d'eau (avec douche): 2
WC	WC: 2 WC privés		
Cuisine	Cuisine Four Lave vaisselle	Four à micro ondes Réfrigérateur	
Autres pièces	Salon Terrasse	Séjour	
Media	Télévision		
Autres équipements			
Chauffage / AC			
Exterieur	Cour Salon de jardin	Jardin Terrain non clos	
Divers			

## Infos sur l'établissement



Communs

Dans maison  
Habitation indépendante

Entrée indépendante



Activités



Réseaux



Stationnement

Parking

Parking privé



Services

Location de draps et/ou de linge

Location pour les draps : 15€ (en supplément).



Extérieurs

# A savoir : conditions de la location

Arrivée		
Départ		
Langue(s) parlée(s)	Français	
Annulation/Prépaiement/Dépot de garantie		
Moyens de paiement	Cartes de paiement Chèques Vacances	Chèques bancaires et postaux Espèces
Ménage	Forfait ménage obligatoire : 30€ (en supplément du prix du séjour).	
Draps et Linge de maison		
Enfants et lits d'appoints		
Animaux domestiques	Les animaux ne sont pas admis.	

## Tarifs (au 10/12/25)

Gîte de la Haute Feuille - Bleneau

Tarif standard pour la location du gîte. (Forfait ménage obligatoire : 30€).

Tarifs en €:	Tarif 1 nuit en semaine (L, M, M, J, D)	Tarif 1 nuit en weekend (V ou S)	Tarif 2 nuits weekend (V+S)	Tarif 7 nuits semaine
du 01/01/2025 au 04/01/2026	70€	70€		



# Mes recommandations

Découvrir La Puisaye

Top 10

OFFICE DE TOURISME PUISAYE-FORTERRER

[WWW.PUISAYE-TOURISME.FR](http://WWW.PUISAYE-TOURISME.FR)



## Le Champcevais

☎ 03 86 45 49 88  
28, rue des Variétés

🌐 <https://www.lechampcevais.fr/>

5.0 km

📍 CHAMPCEVAIS



(LE RESTAURANT EST ACTUELLEMENT OUVERT POUR LES GROUPES UNIQUEMENT SUR RESERVATION). Christophe et son équipe vous accueillent pour partager un moment de convivialité. Le restaurant vous propose de déguster une cuisine traditionnelle et créative élaborée avec des produits du moment. Avec les beaux jours, la terrasse sera également ouverte.



## Le Transvaal

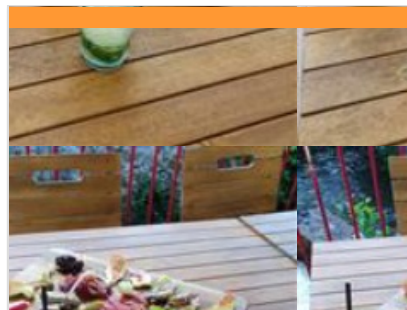
☎ 03 86 74 01 27  
7 Avenue du Général Leclerc

11.3 km

📍 SAINT-FARDEAU



L'équipe du Transvaal vous accueille du mercredi au lundi midi et soir. Menu ouvrier le midi et cuisine semi-gastronomique le soir sous l'œil du chef Laurent Aulard.



## Le Bistrot du Château

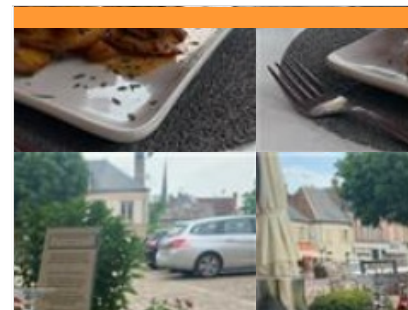
☎ 03 86 44 23 69  
10 Rue du Petit Pont  
🌐 <https://www.bistrot-chateau.fr/contact/>

11.3 km

📍 SAINT-FARDEAU



Accueil et qualité de service vous donnent rendez-vous au Bistrot du Château de Saint-Fargeau. Bois, poutres et pierre naturelle se mêlent à la décoration moderne, entre simplicité et raffinement. Vous pourrez à loisir vous installer au bar ou en salle. Notre chef a conçu des menus adaptés à tous les appétits et les budgets, un menu du jour le midi en semaine et une formule dédiée a été élaborée pour l'accueil des groupes.



## Auberge La Demoiselle

☎ 03 86 74 10 58  
2, place de la République  
🌐 <https://www.auberge-lademoiselle.com/>

11.4 km

📍 SAINT-FARDEAU



Cette bâtisse du XIXe siècle occupe une place privilégiée face au château. Le portrait de Mademoiselle de Montpensier, cousine de Louis XIV, exilée à Saint-Fargeau, orne la cheminée en briques de la salle à manger avec sa décoration jaune, gaie et chaleureuse. Sous les poutres apparentes des deux salles rustiques tout comme sur la terrasse d'été fleurie et abritée, vous aurez tout le loisir de découvrir et déguster la cuisine régionale variée préparée avec soin par le Chef qui vous propose un choix de quatre menus et sa carte. La réservation est conseillée. Pour vos banquets, repas de famille ou d'affaire consultez nous, nous vous proposerons des solutions adaptées à vos souhaits.



## Restaurant Pizzeria Le Montecristo

☎ 03 86 74 17 33  
14, rue des Lions

11.5 km

📍 SAINT-FARDEAU



Situé à deux pas du château de Saint-Fargeau et à 10 minutes de Guédelon, le Montecristo vous accueille dans un cadre agréable et chaleureux. Pizzeria et restauration traditionnelle (plats, salades, pâtes...), produits frais, sur place ou à emporter. Cuisine ouverte, terrasse superbe, ambiance décontractée. Le Montecristo : vite fait, bien fait !



# Mes recommandations (suite)

Découvrir La Puisaye

Top 10

OFFICE DE TOURISME PUISAYE-FORTERRER  
[WWW.PUISAYE-TOURISME.FR](http://WWW.PUISAYE-TOURISME.FR)



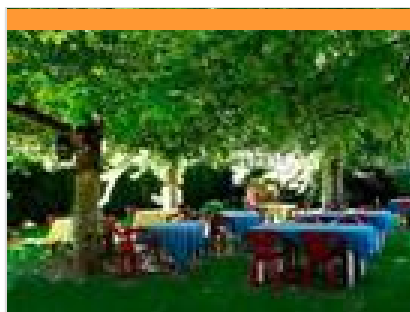
## Le Relais Poyaudin

☎ 03 86 45 12 63#06 73 56 14 82  
5, place du 4 Septembre  
💻 <https://www.lerelaispoyaudin.com/>

12.9 km  
📍 CHAMPIGNELLES



Nous vous accueillons dans un restaurant au style sobre avec une cuisine maîtrisée et faite maison à partir de produits frais, le tout joliment présenté. À votre disposition 3 salles de restaurant de 8 à 26 personnes pouvant être privatisées ainsi qu'une salle de réception de 90 personnes.



## Au Coup d'Frein

☎ 03 86 45 44 98  
Rue Saint-Blaise  
💻 <https://www.aucoupdfrein.fr>

14.1 km  
📍 TANNERRE-EN-PUISAYE



Ancienne longère rénovée bordée d'une rivière. L'été venez profiter d'une terrasse ombragée et fleurie.



## Auberge du Lac

☎ 03 86 74 03 23  
Reservoir du Bourdon  
💻 <https://www.aubergedulacdubourdon.fr/>

16.0 km  
📍 SAINT-FARGEAU



Restaurant situé au bord du lac du Bourdon offrant une vue panoramique sur le lac. Notre cuisine est conviviale et goûteuse. Nous proposons les pauses repas mais aussi les pauses détente sur notre terrasse accompagnées d'une glace ou d'une crêpe.



## Le Moulin de Corneil

☎ 03 86 45 41 94  
1, place Lucien Gaubert  
💻 <https://www.lemoulindecorneil.fr/>

16.7 km  
📍 MEZILLES



Installé dans cet ancien moulin, ce restaurant se veut chaleureux et convivial. On apprécie son cadre à l'esprit campagne sobrement souligné par les tomettes au sol, les pierres apparentes et le brun des poutres. Côté cuisine, c'est simple, on se croirait à la maison ! Les produits frais et de saison sont largement employés, travaillés simplement juste de quoi rehausser leurs saveurs. Au menu du midi, on vous laisse saliver devant une tartine de poivrons marinés et chèvre frais, puis sur une papillote de cabillaud et pistou d'olives noires, pour terminer par une délicieuse crème brûlée maison.



## Haras du Cottard

☎ 03 86 74 59 39  
Le Cottard 46, rue André Henriet  
💻 <http://yacave.free.fr/>

6.6 km  
📍 ROGNY-LES-SEPT-ECLUSES



Poney-club et écurie de compétitions.

# Mes recommandations (suite)

Découvrir La Puisaye

Top 10

OFFICE DE TOURISME PUISAYE-FORTERRER  
[WWW.PUISAYE-TOURISME.FR](http://WWW.PUISAYE-TOURISME.FR)



## Camping Les Lancières - Location de VAE

☎ 03 86 74 57 50

Rue André Henriat

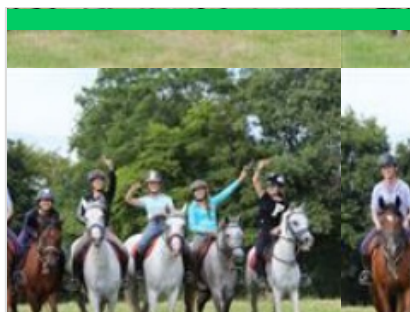
🌐 <https://www.campingdeslancieres.fr/act>

6.8 km

📍 ROGNY-LES-SEPT-ECLUSES



Les essayer, c'est les adopter ! Que ce soit le long des canaux ou sur nos routes de campagne, notre territoire vous offre un patrimoine varié qui vous enchantera à coup sûr. Avec leur autonomie de 80 km, osez partir à la journée ! 2 à 4 vélos électriques disponibles de mai à septembre, et une vingtaine de vélos classiques. Sur réservation exclusivement.



## Domaine Equestre Les Grilles

☎ 03 86 74 12 11

🌐 <http://www.lesgrilles.com>

11.3 km

📍 SAINT-FARDEAU



Du débutant à la compétition, le Domaine Equestre des Grilles regroupe tous les ingrédients pour apprendre et pratiquer une équitation 100% passion dans les meilleures conditions : - des poneys et des chevaux fantastiques pour tous les niveaux d'équitation - des installations idéales pour monter ou travailler son cheval par tous les temps - un environnement naturel vaste, vallonné et préservé - des enseignants qualifiés, très expérimentés et passionnés par leur métier - une pédagogie adaptée aux objectifs de tous : baby's, enfants, ados et adultes. Que vous recherchiez le loisir ou le sport, venez pratiquer l'équitation aux Grilles : si vous aimez les chevaux, nous vous promettons le bonheur ! Ecole Française d'Equitation.



## Le Mystère de la rivière rouge - Enquête

☎ 03 86 74 10 07

Place de l'Hôtel de Ville

🌐 <https://www.legendr.app/>

11.3 km

📍 SAINT-FARDEAU



Panique à Saint-Fardeau ! Chaque semaine depuis quelque temps, la couleur de l'eau vire au rouge et personne n'en a l'explication. Muni de votre smartphone, découvrez le patrimoine et l'histoire de la ville pour mener l'enquête et trouver les responsables. Vous êtes prêts ? (Captation 360° du beffroi, vidéos, mini-jeux, audio et parcours inspiré de faits réels). Circuit familial facile de 800 mètres, accessible en poussette. Durée : 1h. Gratuit. Pour télécharger ce parcours, voici les différentes étapes : 1. Téléchargez l'application gratuite Legendr via votre play store ou apple store. 2. Sélectionnez la ville de Saint-Fardeau. 3. Téléchargez gratuitement le parcours. 4. Besoin d'aide lors de votre balade ? N'hésitez pas à activer le point d'interrogation ? en haut à droite de votre écran. Bonne aventure !



## Base Départementale de Plein Air Daniel Bailly

☎ 03 86 74 04 07

Lieu dit la Calanque Réservoir du Bourdon

🌐 <https://www.baseloisirs-bourdon.com>

16.4 km

📍 SAINT-FARDEAU



Base de loisirs à la découverte des activités de nature, liées ou non à l'eau, au Lac du Bourdon.



## Lac du Bourdon

☎ 03 86 74 10 07

La Calanque

16.4 km

📍 SAINT-FARDEAU



En Puisaye, c'est "the place to be" des activités nautiques de plein air. Le lac du Bourdon offre de nombreuses activités : aviron, voile, pêche, randonnée, loisirs équestres, pédalos... vous en voulez plus ? Alors testez le paddle sur les rives du lac ou le kayak polo pour vous défouler. Le canoë vous permettra aussi de découvrir la faune et la flore protégée en toute discrétion. Envie de piquer une tête ? direction la plage et sa baignade surveillée en été (du 01/07 au 31/08 : en semaine 11 h - 18 h, weekend 11 h - 19 h, sauf le mardi 12/08 fermée). Restauration et camping.



# Mes recommandations (suite)

Découvrir La Puisaye

Top 10

OFFICE DE TOURISME PUISAYE-FORTERRER  
[WWW.PUISAYE-TOURISME.FR](http://WWW.PUISAYE-TOURISME.FR)



## Parc Aventure du Bois de la Folie

☎ 03 86 74 70 33

Route Départementale 185

🌐 <https://www.natureadventure.fr>

19.6 km

📍 TREIGNY-PERREUSE-SAINTE-COUMBE



Le Parc du Bois de la Folie : dans un cadre naturel exceptionnel, de multiples activités pour partager des moments inoubliables ! ACCROBRANCHE : Quatorze parcours en hauteur pour tous les niveaux, petits et grands. Plus de 200 jeux et 40 tyroliennes réparties sur un magnifique bois clos de 8 hectares. En haut des arbres, des parcours pour tous, de plus accessibles aux plus osés pour les adeptes de défis et de sensations. A partir de 4 ans. EXPLOR' GAME : Retrouver la trace de l'espion disparu dans la forêt, résoudre les énigmes et combattre les ennemis. Un jeu en plein forêt (à partir de 2 personnes) sur une tablette (fournie). Les jeunes de 8 à 11 ans doivent jouer avec un adulte. PAINT BALL : Alliant stratégie, précision et fair-play, le paintball vous offre tous les ingrédients d'une expérience unique et inoubliable dans un cadre naturel exceptionnel. Venez-vous mesurer aux autres et à vous-même ! Adultes 12 ans et plus.



## Ferme Equestre Gateau Stables : séjour linguistique-équitation et balades et leçons à poney et cheval

Varenne d'En Bas

19.6 km

🌐 <https://www.gateaustables-puisaye.fr/>

📍 SAINT-AMAND-EN

PUISAYE



La Ferme équestre des Gateau Stables, cavaliers de CSO et élevage de poneys vous accueille à Saint-Amand-en-Puisaye, la ville des potiers à 8 mn de Guédelon et du Château de Saint-Fargeau. Dépaysement et détente garantis avec son parc verdoyant de 26 hectares et son étang. La Ferme équestre Gateau Stables vous propose toute l'année :- Des séjours linguistiques et équitation en anglais à la ferme - Des balades et leçons d'équitation à poney et à cheval Vous n'aurez pas à vous soucier de l'hébergement. Sur place, 5 chambres rustiques et confortables, dont 2 familiales, toutes équipées de sanitaires privatifs. Petits-déjeuners et tables d'hôtes à majorité bio.



## Parc du Bois de la Folie

☎ 03 86 74 70 33

10 Route Départementale 185

19.7 km

📍 TREIGNY-PERREUSE-SAINTE-COUMBE



Entre le frisbee et le golf, le Disc Golf se joue avec des disques légèrement plus petits et plus lourds que les frisbees. Comme au golf, le but du jeu est d'atteindre le trou (corbeille) en un minimum de lancers. Découvrez notre parcours de 9 trous sur le parc, au cœur de la forêt, munis de vos disques, défiez vos amis ou votre famille. A partir de 6 ans.



## Explor'Game - Parc du Bois de la Folie

☎ 03 86 74 70 33

Lieu-dit la Folie Route Départementale 185

🌐 <https://www.natureadventure.fr/>

19.7 km

📍 TREIGNY-PERREUSE-SAINTE-COUMBE



L'EXPLOR' GAME : Retrouvez la trace de l'espion disparu dans la forêt ! Cherchez le chemin à l'aide d'une tablette et la boussole afin de résoudre les énigmes pour combattre les ennemis. Un jeu en pleine forêt, intuition et dynamisme sont de la partie (à partir de juin). A partir de 2 personnes et à partir de 8 ans\* (les jeunes de moins de 12 ans doivent pratiquer avec un adulte). Sur réservation.



## Paintball - Parc du Bois de la Folie

☎ 03 86 74 70 33

Route Départementale 185

🌐 <https://www.natureadventure.fr/>

19.8 km

📍 TREIGNY-PERREUSE-SAINTE-COUMBE



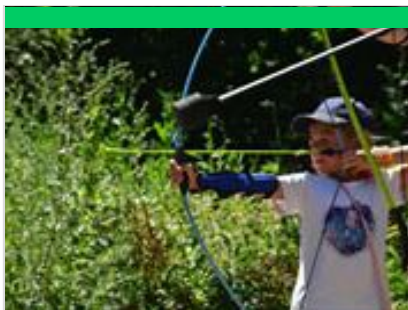
Alliant stratégie, esprit d'équipe, précision et fair-play, le paintball vous offre tous les ingrédients d'une expérience unique et inoubliable. Cette activité de loisir sportif est un vrai challenge créant de nouvelles motivations pour les équipes qui y participent. Venez vous mesurer aux autres et à vous-même ! Entièrement encadré et sécurisé, le paintball est accessible à tous à partir de 8 ans. L'objectif ? Affronter l'équipe adverse selon différents scénarios proposés. Un joueur est éliminé quand il est « touché » par une bille de l'autre équipe. Les billes (biodégradables) sont propulsées par les lanceurs d'air comprimé, laissant une trace de peinture à l'endroit de l'impact. Notre terrain de paintball s'étend sur une surface de 2 hectares, aménagée « nature » avec un mélange de parties boisées et de parties découvertes offrant différents types de jeux.

# Mes recommandations (suite)

Découvrir La Puisaye

Top 10

OFFICE DE TOURISME PUISAYE-FORTERRE  
[WWW.PUISAYE-TOURISME.FR](http://WWW.PUISAYE-TOURISME.FR)



## Aventure Arc

Lieu-dit Le Buisson

<https://aventure-arc.fr>

20.4 km  
 TREIGNY-PERREUSE-SAINT-Etienne

Aventure Arc est un parc de loisir dédié à la pratique du tir à l'arc sous une forme ludique. Après une initiation, vous partirez sur un parcours afin de toucher des cibles qui se basculeront à l'impact de la flèche. Des décors et fonds sonores ont été imaginés pour s'immerger davantage dans cette aventure. Accessible à partir de 6 ans, cette pratique convient aux familles mais aussi aux amis qui souhaiteraient se challenger entre eux. Bonne humeur, plaisir et amusement seront au rendez-vous.



## Train Touristique du Pays de Puisaye-Forterre

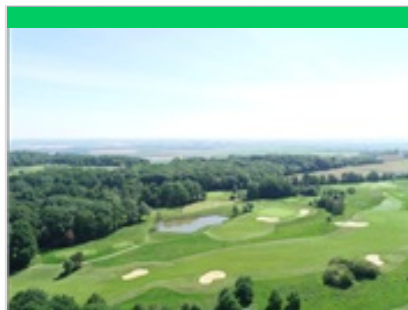
03 86 44 05 58

Avenue de la Gare

<http://www.traindepuisaye.org>

26.0 km  
 TOUCY

Pour petits et grands, un agréable voyage à travers bocages et forêts. Une façon originale de découvrir autrement la Puisaye, entre Toucy-Ville et Villiers-Saint-Benoît. Certains trains réguliers permettent de visiter le Musée d'Art et d'Histoire de Puisaye à Villiers-Saint-Benoît (une remise vous sera accordée sur présentation de votre billet de train). Train Restaurant : Le Train Touristique du Pays de Puisaye-Forterre et Le Blé d'Or, restaurant à Château-Renard (Loiret), vous proposent de voyager comme autrefois en train restaurant, au départ de Toucy. Tout en roulant et en vous régaland d'un menu complet, boissons incluses, vous pourrez contempler les magnifiques paysages de Puisaye. Voyages commentés.



## Golf du Domaine du Roncemay

03 86 73 50 50

Domaine du Roncemay Boisserelle

<https://www.roncemay.com/fr/>

30.8 km  
 CHASSY

Un golf international 18 trous. Le parcours se déploie sur un terrain entre forêt de chênes, étangs et plateau verdoyant. Des cours d'initiation et de perfectionnement ainsi que des stages tout niveaux vous sont proposés. Practice, une zone pitch & putt, un 3 trous compact et un putting green.



## Cyclorail du Sancerrois

Port Aubry

<https://cyclorail.com/>

34.8 km  
 COSNE-COURS-SUR-LOIRE

Venez vous amuser en famille ou entre amis en enfourchant votre cyclorail pour pédaler sur l'ancienne voie de chemin de fer. Passage sur le plus long pont métallique ferroviaire de France, le pont du P.O (856 m), traversée au dessus de Loire pour arriver au pied des vignes du Sancerrois. Vues imprenables sur les bords de Loire ! Circuit de 13 km aller-retour, 2 h de balade inoubliable. Départs à 10h, 12h, 14h, 16h et 18h. Découvrez ce petit clip vidéo tourné sur notre célèbre pont du P.O !



## Les Aventures d'Élie

03 86 52 38 79

Rue des Carrières

<https://carriere-aubigny.com/>

37.2 km  
 LES HAUTS DE FORTERRE

Les aventures d'Élie ! Guide de visite numérique gratuit. Suivez Élie, le guide numérique des carrières souterraines, pour une aventure familiale autour de la taille de pierre. Découvrez comment, avec de simples outils, d'énormes blocs de pierres deviennent des chefs d'oeuvre ! Muni de votre smartphone, explorez les carrières avec à chaque étape des vidéos, des podcasts et des mini-jeux pour percer tous les secrets de la pierre de Forterre. Temps : 1h. Public familial. (entrée au site payante). Pour télécharger ce parcours, voici les différentes étapes : 1. Téléchargez l'application gratuite Legendr via votre play store ou apple store. 2. Sélectionnez la Carrière Souterraine d'Aubigny. 3. Téléchargez gratuitement le parcours. 4. Besoin d'aide lors de votre balade ? N'hésitez pas à activer le point d'interrogation ? en haut à droite de votre écran. Bonne aventure !





Adréline Elastic

Viaduc

<https://www.adrenaline-elastique.com/v>

39.2 km  
📍 DRUYES-LES-BELLES-FONTAINES

Le saut à l'élastique est sûrement l'activité à sensation la plus recherchée et c'est sûrement, n'en doutez pas, la plus pratiquée des sports extrêmes. Si vous souhaitez ressentir cette sensation inoubliable que procure le saut à l'élastique, votre aventure commence maintenant au viaduc de Druyes-les-Belles-Fontaines !



La mémoire de la fée des Belles Fontaines

☎ 03 86 44 15 66

<https://www.legendr.app/>

39.3 km  
📍 DRUYES-LES-BELLES-FONTAINES

Bonjour. Comme je suis contente de vous voir ! Je suis Ondine, la fée de l'eau, fille de la rivière Druyes et du ruisseau d'Andryes. Je vis dans les sources de ce village depuis des millénaires. Il m'est arrivé un malheur ! Il faut absolument que je retrouve mes perles magiques, qui contiennent toute ma mémoire ! Sans elles, impossible de vous raconter l'histoire de ce si beau village... Vous voulez bien m'aider ? Ça serait adorable ! Grâce à mes perles je pourrai tout vous raconter sur un moine qui se remonte les manches, vous donner les recettes d'un bon pain et d'un beau cuir, expérimenter le chemin de l'eau et devenir incollable sur la vie des seigneurs et des villageois ! Bonne aventure ! (Captation 360°, vidéos, mini-jeux, audio et parcours inspiré de faits réels). Circuit familial facile, accessible en poussette. Durée : 1h30. Gratuit). Pour télécharger ce parcours, voici les différentes étapes : 1. Téléchargez l'application gratuite



Parcours des Amis d'Harpignies

☎ 03 86 74 10 07

4.0 km  
📍 1

L'accès au parking se fait depuis l'Allée Robert Baron et Renée Baron-Peyrou, quelques places sur la droite ou bien au bout de cette allée. Éviter le stationnement en bordure de l'étang. Fléchage régulier sur panneaux émaillés. (D/A) Longer l'étang par la droite pour aboutir à la Rigole de Saint-Privé. Devant cette rigole, partir sur la droite. Arrivé au petit pont voûté qui enjambe la rigole, l'emprunter et atteindre une voie goudronnée. (1) Traverser et monter le chemin creux. Au chemin transversal, virer à gauche, traverser entre la maison et la ferme, aboutir sur la route (pas de panneau directionnel - avril 2019). (2) Descendre cette voie sur la gauche. À l'entrée de la première courbe, prendre le chemin qui part en épingle à cheveux sur la droite (indication "Camerolle"). À mi-hauteur, bifurquer sur la gauche (point de vue sur le village) et poursuivre jusqu'au prochain chemin transversal. Le prendre à gauche. Garder le mur de



Camerolle

☎ 03 86 74 10 07

4.4 km  
📍 2

Le lieu de départ se situe au pied de l'église et du Monument du Souvenir. (D/A) Monter la Rue Henri Harpignies, passer la Rue Saint-Carlaud. Arrivé au carrefour fléché Bléneau - Camerolle, ne pas tomber dans le piège, tourner à gauche et oublier cette invite. (1) Dans la grande courbe que dessine la Rue des Étang, virer à gauche dans le chemin flanqué de haies. Monter celui-ci et tourner à l'équerre à l'endroit d'un ancien carrefour de chemins (en partie bouché en face - novembre 2019). Sur la gauche, dans une fenêtre taillée dans la haie, jolie vue sur le village et une reproduction d'œuvre du peintre Henri Harpignies. (2) Prendre sur la droite et poursuivre sous couvert ce chemin assez large qui aboutit sur une voie goudronnée. L'emprunter par la droite. (3) Couper par un gauche-droite la D221 et s'engouffrer dans le chemin enherbé et bien ombragé. Au chemin transversal, virer à droite. Descendre, passer au dessus du Ruisseau de



Les Sept Écluses d'Henri IV

☎ 03 86 74 57 66

<https://www.puisaye-tourisme.fr/prepare>

7.0 km  
📍 3

Départ depuis le parking situé Rue Hugues Cosnier (tout près des Sept Écluses). (D/A) Dos au parking, partir à droite et traverser le pont qui enjambe le canal. À la sortie, prendre de suite l'allée qui descend au pied des écluses, le canal sera à main gauche. Arrivé au pied de ces écluses, continuer tout droit, toujours en longeant le canal. Au croisement avec la route principale, virer à droite et poursuivre Rue André Henriat. Laisser sur la droite, la Rue Henri IV et tourner à la prochaine intersection direction Breteau (Rue des Postillons). (1) Quitter la route principale pour prendre sur la droite la direction le Cottard. Laisser la prochaine voie de droite en sens interdit. À la prochaine intersection, virer sur la droite. Continuer toujours tout droit. (2) Quitter la route principale, virer sur la droite, garder la direction de la Brenellerie. Dans l'angle à gauche, caché par la végétation, le Calvaire de Sainte-Anne. Poursuivre sur la route.



Le Grand Chaly

☎ 03 86 74 57 66

📄 <https://www.puisaye-tourisme.fr/prepare>

7.0 km  
📍



Départ depuis le parking des écluses, Rue Hugues Cosnier. (D/A) Dos au parking, partir à droite et traverser le pont qui enjambe le canal. A la sortie, prendre de suite l'allée qui descend au pied des écluses, le canal sera à main gauche. Arrivé au pied de ces écluses, continuer tout droit, toujours en longeant le canal. Au croisement avec la route principale, virer à droite et poursuivre Rue André Henriat. Laisser sur la droite la Rue Henri IV, atteindre un croisement. (1) Obliquer sur la droite en direction de Breteau (Rue des Postillons). À la fourche, appuyer sur la droite. Quitter cette voie dans la grande courbe et la reprendre après avoir effectué quelques mètres sur la partie herbeuse. À la fourche suivante, prendre la route sur la droite, passer devant les grilles et mur d'enceinte du Château de la Brenellerie. Atteindre un croisement avec une croix un peu dissimulée dans la végétation. (2) À ce carrefour, passer tout droit en laissant



Le Pont Plat

☎ 0386745766

📄 <https://www.puisaye-tourisme.fr/prepare>

7.0 km  
📍



Départ depuis le parking des écluses, Rue Hugues Cosnier. (D/A) Dos au parking, partir à droite et traverser le pont qui enjambe le canal. A la sortie, prendre de suite l'allée qui descend au pied des écluses, le canal sera à main gauche. Arrivé au pied de ces écluses, devant le marronnier, partir sur la droite pour remonter le sentier stabilisé qui longe les anciennes écluses qui, maintenant, seront à main droite. (1) Continuer la progression en ayant toujours à main droite l'Ancien Canal (appelé aussi Rigole de l'Étang Neuf). Entrer en sous-bois et poursuivre. (2) Un instant d'arrêt et de lecture permet de connaître et comprendre une ancienne unité de mesure : le myriamètre. Poursuivre toujours sur ce sentier en conservant l'Ancien Canal à main droite, passer sur le Pont Plat (voir § Info pratiques). Plus loin, un droite-gauche est nécessaire afin d'éviter une entrée sur une voie privée. (3) Passer tout droit sans traverser le



Peintures murales en Puisaye-  
Sainte Anne, Saint Pierre et Saint  
Fiacre

☎ 03 86 74 10 07

📄 <https://www.puisaye-tourisme.fr/prepare>

11.3 km  
📍



Le départ se fait depuis le parking Place de la République à Saint-Fargeau (d'autres parking très proches possibles). (D/A) Les clés en poche (voir § info pratiques), dos à l'Office de Tourisme, se diriger en face en suivant la Rue Michel Lepelletier. Franchir le Ru du Bourdon et arriver à l'église. Tourner dans la ruelle de droite en gardant l'église à main gauche. Arrivé à la route, prendre à droite sur quelques mètres et se faufiler dans la Rue du Bourgneuf. Au croisement avec la Rue Raymond Vernay, tourner à droite dans la piste tracée (trottoir assez large) en respectant le cheminement des piétons. (1) Dans la courbe, laisser la route filer sur la gauche et partir direction Treigny (D185). Suivre cette voie pour aboutir à la digue du réservoir du Bourdon. (2) Partir sur la gauche dans le chemin qui longe le lac à droite et la colonie de vacances sur la gauche. À la première intersection, virer sur la gauche. En haut, tourner à droite. Passer devant la



Géocaching en Puisaye-Forterre

☎ 03 86 45 61 31

11.4 km  
📍



4 circuits tous publics en Puisaye-Forterre sont consacrés au Géocaching dans les communes de Saint-Sauveur-en-Puisaye ; Saint-Fargeau ; Taingy - Les-Hauts-de-Forterre et Druyes-les-Belles-Fontaines.



Le Moulin Fleury

☎ 03 86 45 61 31

11.5 km  
📍



Au départ, plusieurs parkings sont disponibles : Place de la République, parking de l'ancienne grange (Route de Saint-Amand), parkings autour de la mairie. (D/A) Face à l'entrée du château, partir sur la gauche dans la Rue Michel Lepelletier. Passer les deux ponts successifs qui enjambent le Ruisseau du Bourdon. Prendre sur la droite le chemin qui longe un bras du ru. Atteindre le lavoir, virer à droite, puis à gauche dans la Ruelle du Bourneuf, une centaine de mètres plus loin. Traverser avec prudence la Rue Raymond Vernay. Au bout du passage protégé, tourner à droite. Virer ensuite à gauche dans la Rue du Bailly Regnault. À la voie transversale, se diriger sur la droite et monter cette rue principale jusqu'à atteindre un croisement au pied d'une chapelle à main droite. (1) Continuer tout droit en laissant la ferme des Pautrats sur la droite et arriver à hauteur de la route D85, sans la franchir. (2) Descendre le chemin sur la





Le Ferrier de la Garenne

☎ 03 86 74 10 07

14.0 km  
📍



Le départ de cette randonnée se situe sur le parking de la mairie. (D/A) À la sortie de la cour de la mairie, partir en direction du village avec l'église en point de mire. Passé le pont sur le Branlin, prendre la Grande Rue sur la droite (dans le sens de circulation). L'église étant à main gauche, arriver sur une rue transversale (Rue Carreau). Tourner à gauche et continuer sur cette rue pour, après le N°16, s'engager sur le chemin situé à main droite. Passer sous un portique et longer entre les jardins et une haie sur la gauche. Arriver à un embranchement de chemins. (1) Prendre le chemin sur la gauche et dépasser les rails qui sont stockés sur la droite du chemin. Au croisement suivant, laisser les chemins latéraux, poursuivre sur le parcours très marqué. (2) Prendre le sentier à droite (aire de pique-nique à droite). Déboucher sur un chemin transversal. (3) Virer sur la gauche. Passer devant le puits. Arrivé à l'intersection suivante.



Gués et patrimoine de Tannerre-en-Puisaye

☎ 03 86 44 15 66

🌐 <https://www.puisaye-tourisme.fr/prepare>

14.1 km  
📍



Le départ se fait à partir de la cour de la Mairie (parking assez vaste). (D/A) À la sortie de la cour, partir à gauche et descendre la Rue Saint-Blaise. Passer un premier pont, puis un second et continuer en laissant l'église sur la gauche. À la rue transversale (Rue de Lestrade), tourner à droite, laisser sur la gauche la chapelle<sup>1</sup> et poursuivre jusqu'au premier chemin partant sur la droite. Le suivre, passer l'entrée de service de la colonie, oublier les chemins latéraux et rejoindre une voie goudronnée. (1) Descendre sur la droite (panneau sans issue). Franchir le Branlin par le gué ou la passerelle aménagée. Arriver sur la D7, traverser avec prudence et monter tout droit sur une bonne centaine de mètres. (2) Obliquer dans le petit chemin sur la gauche dissimulé sous une tonnelle formée par les 2 bouchures latérales et qui conduit à un chemin transversal. Partir à gauche, descendre jusqu'aux premières maisons et aboutir de



La Coupure du Lac du Bourdon

☎ 03 86 74 10 07

14.2 km  
📍



Départ depuis le parking de la Calanque, au pied du camping municipal et tout près de la base de loisirs. (D/A) Sortir du parking au plus près de l'entrée du camping. Face au lac, partir de suite sur la gauche pour prendre le chemin qui est sableux sur une grande partie et longe une partie amont du réservoir. (1) À l'angle gauche du poteau de balisage, part un chemin bordé d'une haie. Le prendre et parvenir en lisière de bois. Plus loin, c'est un chemin creux qui prend le relais et qui aboutit sur un chemin transversal. (2) Continuer en partant à gauche. Arrivé devant une plate forme de stockage de grumes, continuer tout droit sur le chemin stabilisé. Atteindre rapidement un premier croisement. (3) Emprunter sur la gauche un chemin sous futaie. Lui aussi débouche sur une voie stabilisée à suivre sur une centaine de mètres. Délaisser cette voie qui part sur la droite au profit du chemin qui longe les champs clos de part et



Grand tour du Lac du Bourdon

☎ 03 86 74 10 07

🌐 <https://www.puisaye-tourisme.fr/prepare>

15.8 km  
📍



Départ principal depuis le parking de la Calanque, au pied du camping municipal et tout près de la base de loisirs. (D/A) Sortir du parking le plus près possible de l'entrée au camping. Face au lac, partir sur la gauche pour prendre de suite le chemin sur la gauche. Chemin sableux sur une grande partie qui longe la partie amont du réservoir. C'est dans cette partie que se situait avant la création du lac, l'Étang du Bourdon. Arriver sur un carrefour de quatre chemins. (1) Sur la droite, s'élèvent 2 poteaux d'une ancienne clôture de domaine. Continuer tout droit en étant vigilant lors de la traversée d'un ru situé peu après le carrefour. Passer près d'une résidence privée à main gauche, bien conserver le chemin tracé. La partie herbeuse se termine en partie gravillonnée pour rejoindre une route. (2) Continuer tout droit en suivant cette route qui traverse la digue de l'Étang de Charmoy. Poursuivre pour retrouver à l'entrée d'un



Les Jardins d'Eau Pierre Doudeau

☎ 03 86 74 91 61

Avenue Jean-Jaurès

🌐 <https://www.bleneau.fr/>

0.6 km  
📍 BLENEAU



Ces jardins d'eau s'étalent sur une superficie totale de 4 ha, dont 1 ha de plans d'eau, réalisés grâce au réseau hydraulique existant, avec cascades, petites chutes et rus. Ces jardins possèdent une magnifique collection botanique de végétaux variés et remarquables, pour certains rares dans la région. Ils abritent 803 arbres et arbustes dont une collection de liquidambers, érables, cyprès chauves, peupliers chinois, bambous, cornouillers, et tulipier de Virginie.

# Mes recommandations (suite)

Découvrir La Puisaye

Top 10

OFFICE DE TOURISME PUISAYE-FORTERRE  
WWW.PUISAYE-TOURISME.FR



## Les Sept Ecluses de Rogny

☎ 03 86 74 57 66

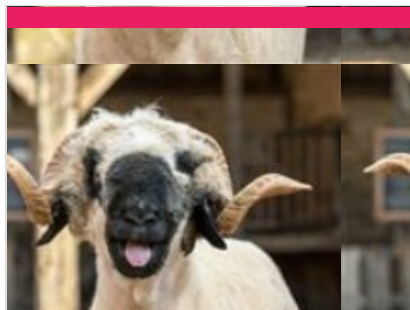
Rue Hugues Cosnier

🌐 <https://www.7ecluses-canaldebriare.fr/>

6.9 km

📍 ROGNY-LES-SEPT-ECLUSES 🏰 2

Relier « de Loire en Seine », deux bassins fluviaux par un canal à écluses alimenté par un alimenté par un bief de partage, tel était l'audacieux projet conçu à la fin du XVI<sup>e</sup> siècle. par l'ingénieur Hugues Cosnier, encouragé par Henri IV et son ministre Sully. La réalisation du canal - l'actuel canal de Briare - commença en 1604 : douze mille ouvriers y travaillèrent, protégés des menaces des grands propriétaires terriens par six mille hommes de troupe. Un exceptionnel ouvrage d'art, constitué de six, puis de sept écluses accolées, permet de franchir un dénivelé de 24 mètres. Mises en service en 1642, elles fonctionneront sans interruption jusqu'en 1887, date d'ouverture d'un nouveau tracé contournant la colline, avec six écluses espacées, adaptées au nouveau gabarit Freycinet. Les Sept-Écluses de Rogny restent un ouvrage d'art étonnant.



## La ferme du Château

☎ 07 67 91 92 48

Allée des Platanes

🌐 <https://www.ferme-du-chateau.com/>

11.3 km

📍 SAINT-FARGEAU 🏡 3

La Ferme du Château est un endroit remarquable, instructif et un retour en arrière des plus agréables avec ses animaux en liberté (chèvres, veaux, poules, cochons, canards, oies...). Profitez des nombreuses animations qui raviront petits et grands : dégustez un morceau de pain sorti tout droit du four, donnez le biberon aux veaux et aux chevreaux, goûtez le lait de chèvre encore chaud, prenez soin des poneys dans la ferme, caressez tous les animaux présents !



## Musée de l'Aventure du Son

☎ 03 58 47 00 15

2 Place des Augustins

🌐 <https://www.aventureduson.fr/>

11.3 km

📍 SAINT-FARGEAU 🏛️ 4

Collections publiques uniques en Europe sur ce thème, L'Aventure du Son expose plus de 1 000 instruments de musique mécanique, phonographes et radios. Installé dans un couvent du XVII<sup>e</sup> s. au centre de Saint-Fargeau, capitale de la Puisaye, le musée propose de découvrir l'aventure du son grâce à des objets exceptionnels : orgues de barbarie, pianos mécaniques, premières inventions de Cros, Edison, Lioret, Pathé, etc. jusqu'aux appareils Pioneer. Le musée permet également au public de se plonger dans l'univers de la radiophonie par la visite d'un ensemble de radios particulièrement riche, de l'invention de Branly jusqu'à nos jours. Un musée à voir et à écouter. Pour les plus jeunes, le Musée propose une visite ludo-éducative sur des tablettes numériques.



## Château de Saint-Fargeau

☎ 03 86 74 05 67

Place du château

🌐 <https://www.chateau-de-st-fargeau.com/>

11.5 km

📍 SAINT-FARGEAU 🏰 5

Au premier abord, on se heurte à l'aspect monumental et écrasant d'une maison fortifiée et défensive du XV<sup>e</sup> siècle, faite pour traverser les siècles. Mais à peine entré dans la cour d'honneur, on découvre un somptueux décor... un chef d'œuvre classique du XVII<sup>e</sup> siècle, dessiné par le Vau. Le château de Saint-Fargeau, qui fut le berceau de la famille maternelle de l'académicien Jean d'Ormesson, est largement évoqué dans le roman de ce dernier, Au plaisir de Dieu, et a servi de cadre au tournage du feuilleton télévisé tiré de cette œuvre.



## Réservoir du lac du Bourdon

☎ 03 86 74 10 07

16.4 km

📍 SAINT-FARGEAU 🏰 6

Au cœur de la Puisaye-Forterre, le Lac du Bourdon c'est l'endroit qu'il vous faut lorsqu'on aime les loisirs nautiques et de plein air : canoë-kayak, pédalos, voile, planche à voile et en juillet-août, baignade surveillée et initiation à l'aviron. Balade, camping, restauration et équitation autour du Bourdon.



# Mes recommandations (suite)

Découvrir La Puisaye

Top 10

OFFICE DE TOURISME PUISAYE-FORTERRER  
[WWW.PUISAYE-TOURISME.FR](http://WWW.PUISAYE-TOURISME.FR)



## Parc Animalier de Boutissaint

☎ 03 86 74 18 18  
Treigny

🌐 <https://parc-boutissaint.qweekle.com/sh>

18.9 km

📍 TREIGNY-PERREUSE-SAINTE-COÛTUME 

Vivez l'expérience Boutissaint : une immersion nature unique en Europe ! Venez éveiller vos sens et vous offrir des souvenirs inoubliables en évoluant sur 400 ha de forêt où vivent 400 animaux en totale liberté : cerfs, daims, sangliers ainsi que bisons d'Europe et moutons en enclos. A parcourir librement, à pied, avec vos vélos ou vos chevaux.



## La Bâtisse

☎ 03 86 45 68 00  
2 bis, Lieu-dit la Bâtisse D 85 - route de Saint-Fargeau

🌐 <https://poterie-batisse.com/>

19.5 km

📍 MOUTIERS-EN-PUISAYE 

Four couché du XVIII<sup>e</sup> siècle. Ateliers de 1930. Fondée au XVIII<sup>e</sup> s., La Bâtisse a vu se succéder 10 générations de potiers de père en fils. Dans l'atelier de 1930 toujours en activité où se reproduisent des gestes ancestraux : le pétrissage de la terre, le tournage et l'émaillage, la Poterie de la Bâtisse vous fera voyager au travers du temps !



## Guédelon, nous bâtissons un château fort

☎ 03 86 45 66 66  
D 955

🌐 <https://www.guedelon.fr/>

20.4 km

📍 TREIGNY-PERREUSE-SAINTE-COÛTUME 

C'est en forêt de Guédelon, au cœur d'une ancienne carrière, que les ouvriers bâtissent chaque jour, sous vos yeux, un château fort du XIII<sup>e</sup> siècle. Carriers, tailleurs de pierre, maçons, charpentiers, forgerons, tuiliers, menuisiers, cordiers, charretières, charron, peintres, vanniers, herboriste, jardiniers... transforment et valorisent la pierre, le bois, la terre présents sur le site pour vous livrer les secrets des bâtisseurs du Moyen Âge. De saison en saison, les ouvriers de Guédelon relèvent ce défi hors normes. L'enceinte fortifiée, le logis et ses charpentes, la chambre et ses peintures murales, la cuisine et le cellier, les salles de tir et leurs imposantes voûtes d'ogives, la chapelle, la moitié du chemin de ronde... ont été réalisés sous les yeux de milliers de visiteurs venus visiter ce chantier unique au monde. En 2025, les ouvriers poursuivent les maçonneries de l'imposante porte entre deux tours



## Maison de la Mémoire potière

☎ 03 86 39 63 72  
29 Faubourg des Poteries

🌐 <https://www.maisondelamemoirepotiere>

20.7 km

📍 SAINT-AMAND-EN-PUISAYE 

Rare vestige quasiment intact des poteries du 19<sup>e</sup> siècle, l'ancienne poterie de Monsieur Gaubier dit Cadet aujourd'hui "Maison de la mémoire potière" offre un ensemble complet et quasi unique de bâtiments typiques de la production potière. Les visites guidées vous replaceront dans l'ambiance du début du siècle et vous feront découvrir à travers ce site l'histoire de la poterie en Puisaye. Une démonstration de tournage pourra conclure votre visite.



## Maison natale de Colette

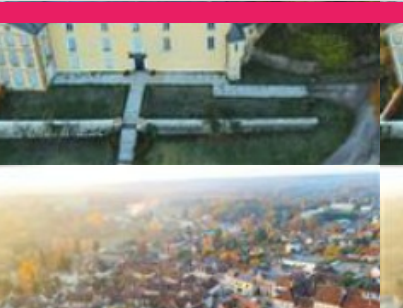
☎ 03 86 44 44 05  
8-10, rue Colette

🌐 <http://www.maisondecolette.fr>

20.9 km

📍 SAINT-SAUVEUR-EN-PUISAYE 

Voyagez à travers le temps à la rencontre de la plus célèbre des bourguignonnes : l'écrivain Colette. Maison et jardins ont été fidèlement reconstitués d'après les textes de l'auteur et les documents d'archives : couleurs, papiers peints, mobilier permettent de retrouver l'ambiance d'une maison bourgeoise à la fin du XIX<sup>e</sup> siècle. Tout au long de l'année, la maison de Colette vous propose également des festivals, des lectures, des conférences, des ateliers et des projections.



Musée Colette

☎ 03 86 45 61 95  
Place du Château

🌐 <https://www.musee-colette.com/>

21.0 km  
📍 SAINT-SAUVEUR-EN-PUISAYE 🏠 M



Musée du Grès

☎ 03 86 39 74 97  
Château 13, Grande rue

🌐 <https://www.museedugres.fr/>

21.3 km  
📍 SAINT-AMAND-EN-PUISAYE 🏠 N

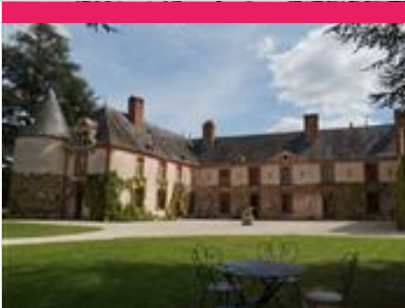


Musée d'Art et d'Histoire de  
Puisaye

☎ 03 86 45 73 05  
5, rue Paul-Huillard

🌐 <https://www.mah-puisaye.fr/>

21.3 km  
📍 VILLIERS-SAINT-BENOIT 🏠 P



Château de Montigny

☎ 06 09 91 49 39  
Perreux

🌐 <https://www.chateaumontigny-puisaye.fr/>

22.1 km  
📍 CHARNY OREE DE PUISAYE 🏠 Q



La Ferme du Moulin de Vanneau

☎ 03 86 45 59 80  
Route de Mézilles

🌐 <http://www.moulin-de-vanneau.fr/>

23.6 km  
📍 SAINTS-EN-PUISAYE 🏠 R

Créé à l'initiative de sa fille Colette de Jouvenel et ouvert en 1995, le musée Colette est agréé musée de France. Gabrielle Colette, célèbre auteure, est née à Saint-Sauveur-en-Puisaye en 1873. Le musée qui lui est consacré en plein cœur de son village natal prend place au sein du château, rebâti au XVII<sup>e</sup> siècle. Si elle n'y a jamais séjourné, Colette l'évoque néanmoins au début de son premier roman, Claudine à l'école : « Montigny [...] ça s'étage en escalier au-dessous d'un gros château, rebâti sous Louis XV et déjà plus délabré que la tour sarrasine, épaisse, basse, toute gainée de lierre, qui s'effrite par en haut, un petit peu chaque jour. » La tour dite sarrasine est un donjon au plan rare, ovoïde, du XI<sup>e</sup> et XII<sup>e</sup> siècle. C'est dans ce lit de verdure et d'histoire que repose le Musée Colette, « un musée pour les sens autant que pour l'esprit » comme le présente la muséographe, Hélène Muot. Un musée vivant où la voix et le

Dans plusieurs salles du château Renaissance, le musée retrace, autour d'une collection de grès utilitaires, quatre siècles d'une histoire qui a façonné le paysage et les hommes. Pays de bocage et de forêts, la Puisaye est, de par la nature de son sous-sol, riche en argile gréseuse, une terre de prédilection pour la poterie. Cette argile, cuite à haute température dans les fours couchés, a la propriété de vitrifier dans la masse, ce qui donne aux récipients la grande résistance et la totale étanchéité qui ont fait leur succès. Ici sont nées des pièces à usage culinaire : toulons, berchets, crapauds, dont la diffusion a très largement dépassé le cadre de la Bourgogne nivernaise. Cet environnement favorable incitera quelques artistes à s'installer en Puisaye à la fin du 19<sup>e</sup> siècle. Marqués par le Japonisme et l'Art Nouveau, ils développeront autour de leur maître Jean Carriès (1855-1894) un courant artistique actif pendant près

Installé dans une belle demeure bourgeoise du XVIII<sup>e</sup> s. transformée en musée. Au rez-de-chaussée, reconstitution d'une cuisine bourgeoise poyaudine. Une bibliothèque présentant une table de changeur du XVI<sup>e</sup> s. Une salle à manger présentant un tableau attribué à Hyacinthe Rigaud (1659-1743), une collection de céramiques, un buffet art-nouveau dessiné par Paul Huillard, architecte décorateur, donateur du musée à la commune ainsi qu'une commode, une bergère et un tapis (dépôt effectué par le Mobilier National en date du 20 janvier 2022). Le partenariat conclu à cette occasion avec la mairie a une profonde signification : il marque bien que, loin d'être réservé à nos dirigeants, le Mobilier National est d'abord et avant tout le Mobilier de la Nation.

Entre 2021 et 2025, l'importante campagne de travaux menée avec la DRAC consista à refaire entièrement la toiture en ardoise, rénover la charpente et restaurer certains éléments architecturaux : cheminées, corniches et encadrements en briques, si typiques de la région. La volonté était de redonner à l'édifice son aspect d'origine purement XVII<sup>e</sup> siècle. C'est aujourd'hui chose faite. Parole de visiteurs, Montigny n'est pas un château comme un autre. Les différents styles de décoration intérieure créent la surprise en passant d'une salle à l'autre. Lieu d'exception, il est à l'opposé d'un musée impersonnel ou d'un château un peu froid. C'est une demeure chaleureuse, vivante, chargée d'histoires et de souvenirs. Vous pourrez également découvrir la collection de faïences révolutionnaires exposée au château. Dans le parc bucolique et paisible, vous aimerez les vastes étendues de pelouses fleuries.

Envie de passer un moment sympa en famille ? Bienvenue au Moulin Vanneau, une ferme d'antan où oies, chats, poneys ou encore cochons vivent comme au bon vieux temps. Pourquoi ne pas découvrir les lieux lors d'une balade à Poney ou à cheval de trait ? Découvrez ensuite le fonctionnement du moulin à eau toujours en activité. La fabrication de farine n'aura plus de secret pour vous et sentez-vous cette odeur de bon pain chaud ? Avec un peu de chance vous assisterez à la cuisson dans le four à pain. Quant à l'écomusée, il vous transportera au siècle dernier. Pour terminer, partez à la découverte des marais de la vallée du Branlin au travers un sentier de promenade pour découvrir ce site naturel remarquable. Mais ça donne faim tout ça ! Pas de soucis, sur place l'auberge vous permettra de recharger vos batteries avec de bons plats bio et locaux en terrasse ou à l'auberge.



# Mes recommandations (suite)

Découvrir La Puisaye

Top 10

OFFICE DE TOURISME PUISAYE-FORTERRER  
[WWW.PUISAYE-TOURISME.FR](http://WWW.PUISAYE-TOURISME.FR)



## Le Couvent

☎ 03 86 74 75 38

4-8, rue du Couvent

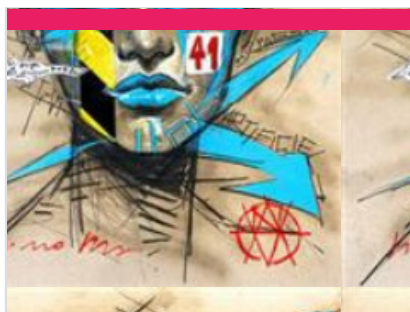
🌐 <http://www.lecouventdetreigny.com>

24.2 km

📍 TREIGNY-PERREUSE-SAINT-CCOMBE



Le Couvent est un bâtiment dont l'origine remonte aux XVe s., autrefois propriété de la Congrégation hospitalière des sœurs de la Providence de Sens. Le Couvent, réhabilité, abrite les expositions organisées par l'Association de Potiers Créateurs de Puisaye, où se côtoient les œuvres des Potiers de l'Association et celles de leurs invités. Depuis 1982, les membres de l'Association des Potiers Créateurs de Puisaye, se sont donnés pour mission de faire découvrir la céramique contemporaine dans toute sa diversité. Trois expositions installées dans les six salles du Couvent, un festival de céramique en août, ainsi que diverses animations accueillent plus de 6 000 visiteurs.



## Centre Régional d'Art Contemporain

☎ 03 86 44 02 18

Château du Tremblay

🌐 <https://crac-fontenoy.fr/>

26.6 km

📍 FONTENOY



Au Centre d'Art de Fontenoy, trois espaces permanents sont dédiés : - l'un à M'An Jeanne, vieille dame de 71 ans qui révéla avec des pastels tout un univers fantastique, - les deux autres à l'œuvre de Fernand Rolland, peintre et poète et Jean-Louis Vetter, sculpteur ; tous deux fondateurs du Centre Régional d'Art Contemporain. Deux expositions temporaires sont proposées au public pendant la saison.



## Château de Ratilly

☎ 06 09 12 13 74

Treigny

🌐 <https://chateauderatilly.fr/>

27.1 km

📍 TREIGNY-PERREUSE-SAINT-CCOMBE



Au débouché d'un petit chemin de terre surgit l'impressionnante façade du Château de Ratilly, véritable forteresse médiévale construite sur des fondations du XIe s., achevée au XIIIe, puis transformée pour partie à la Renaissance. Les quatre tours d'angle, les deux tours d'entrée défendant le pont-levis, les douves, le pigeonnier entourent la charmante cour intérieure carrée. Depuis 1951, l'atelier de poterie, les expositions, spectacles et stages font de Ratilly un centre d'art de premier plan.



## La Pyramide du Loup

☎ 09 54 94 64 47

Lieu-dit les Gilats

🌐 <https://www.lapyramideduloup.com>

27.3 km

📍 TOUCY



Une sortie ludique & éducative en lien avec la nature, réservez dès à présent votre sortie clé en main ! Au cœur d'une nature boisée, la Pyramide du Loup vous attend pour plonger dans l'univers du loup et de la biodiversité ! Partez à l'aventure en voyageant à travers le temps pour mieux comprendre l'évolution des relations entre l'Homme et le Loup depuis la Préhistoire jusqu'à nos jours. Du cycle 1 au cycle 4, nos animations sont adaptées avec un apport théorique et ludique. Animations sur les espèces animales et végétales (demander le dossier pédagogique). Profitez de notre parcours « Sentier pieds nus » L'objectif de ce parcours est de vivre des sensations nouvelles en utilisant d'autres sens que la vue. Les yeux bandés, nous marchons pieds nus à travers différents environnements pour les reconnaître grâce au toucher, comme les animaux le font dans la nature. Et pour pimenter la chose... une



## Musée de la Bataille de Fontenoy

☎ 03 86 44 02 18

Rue Marien

🌐 <https://www.bataille-fontenoy841.fr/>

27.4 km

📍 FONTENOY



C'est à Fontenoy-en-Puisaye qu'eut lieu le 25 juin 841, l'importante bataille qui opposa les trois petits fils de Charlemagne : Lothaire, Louis le Germanique et Charles le Chauve, prélude au traité de Verdun signé en 843 qui consomma le partage de l'Empire (un obélisque commémoratif se trouve route de Thury). Au rez-de-chaussée, maquettes de Jacques Perreaut et peintures de Fabienne Dubois évoquant le site de la bataille (sculptures à découvrir dans le bourg). À l'étage, un combattant carolingien armé vous attend. Revivez cette page d'histoire grâce à une maquette animée de bande-son. Le musée s'est enrichi de pointes de lances trouvées sur le site.

# Mes recommandations (suite)

Découvrir La Puisaye

Top 10

OFFICE DE TOURISME PUISAYE-FORTERRE  
[WWW.PUISAYE-TOURISME.FR](http://WWW.PUISAYE-TOURISME.FR)



## La Fabuloserie - Musée d'art hors-normes/art brut

☎ 03 86 63 64 21

1, rue des Canes Dicy

💻 <http://www.fabuloserie.com>

28.4 km

📍 CHARNY OREE DE PUISAYE 🏛️ ❌

La Fabuloserie, ce musée d'art hors-normes/art brut, dont le nom évoque bien le merveilleux, comprend la "maison-musée" où sont présentées plus de 1 000 œuvres créées par des autodidactes, et un « jardin habité », où l'on découvre au pourtour d'un étang des œuvres d'habitants paysagistes. Sans oublier l'émouvant Manège de Petit Pierre de renommée internationale ! Petits et grands, habitués des musées ou non, cette balade de 2 h ou plus, vous ravira !



## La Métairie Bruyère - Centre d'Art Graphique

☎ 03 86 74 30 72

La Métairie Bruyère Hameau Le Petit

Arran

💻 <https://la-metairie.fr/>

32.4 km

📍 PARLY 🏛️ 🅕

Pendant les vacances d'automne, venez visiter les ateliers les 22 et 23 octobre à 14h, ou les 29 et 30 octobre à 14h. Un lieu d'artisanat d'art unique en Europe ! Venez découvrir le monde fascinant d'un atelier d'imprimeur et éditeur d'art : un site unique en son genre mêlant patrimoine, savoir-faire et artistes de renom. Cette complémentarité des métiers d'art en fait un lieu de création unique en Europe. Un espace d'inspiration, d'expérimentation, de réalisation dans de vastes ateliers. De belles presses et une collection exceptionnelle de plusieurs tonnes de caractères de plomb de toutes tailles sont à disposition des artistes. Le centre accueille des milliers d'amateurs d'art et d'artisanat pour des visites guidées des ateliers organisées toute l'année.



## Carrière Souterraine d'Aubigny

☎ 03 86 52 38 79#03 86 41 91 90

Hameau d'Aubigny Taingy

💻 <https://carriere-aubigny.com/>

37.2 km

📍 LES HAUTS DE FORTERRE 🏛️ 🅕

La pierre de cette carrière exploitée depuis des centaines d'années a été utilisée pour la construction de l'Opéra, de l'hôtel de ville de Paris, du Conservatoire national des arts et métiers, des cathédrales d'Auxerre et de Sens et de nombreux édifices publics. L'extraction des blocs de pierre a laissé place à d'impressionnantes grottes portant les traces des lances et des aiguilles, seuls outils utilisés par les carriers pendant des siècles. Vous pouvez visiter le lieu à travers un parcours ludique et numérique, sur l'application Legendr pour résoudre cette énigme.



## Château-Fort des Comtes d'Auxerre et de Nevers

☎ 03 86 41 51 71

17, rue du Château

💻 <https://www.chateau-de-druyes.com/>

39.4 km

📍 DRUYES-LES-BELLES-FONTAINES 🏛️ 🅕

Du château, il reste les murs et les tours d'enceinte ainsi que l'imposante poterne avec ses imposants mâchicoulis, qui défendait l'entrée principale (sur trois étages, dont la terrasse accessible lors de la visite). L'importance de ces vestiges, leur situation au sommet d'un piton rocheux, confèrent à l'ensemble une majesté et une puissance impressionnantes. Nombreuses expositions à l'intérieur. À ne pas manquer, dans la ville basse, la belle église romane dédiée à saint Romain et le tilleul classé, le lavoir, la maison natale de Jean-Roch Coignet, l'auteur des célèbres Cahiers du capitaine Coignet et celle de l'ingénieur Jean Bertin, le père de l'aérotrain. Aire de pique-nique et jeux pour enfants vers les sources de la Druyes.



## Drive des Fermes de Puisaye

☎ 06 49 92 68 01

Lieu-dit les Libaux

💻 <https://drive-des-fermes-de-puisaye.fr/p>

6.0 km

📍 SAINT-PRIVE 🏛️ 🅕

Faites-vous livrer des paniers de produits fermiers dans votre hébergement de vacances en Puisaye-Forterre ! Pour une arrivée sereine, les pieds sous la table. Faites-vous livrer pour votre séjour, des produits locaux issus de nos fermes dans votre gîte, camping, résidence secondaire, chez des amis... Pour une arrivée en toute quiétude, nous nous mettons en relation avec le propriétaire de votre hébergement et nous remplissons le frigo pour vous... Les commandes sont à prendre jusqu'au mercredi soir à minuit pour une livraison le vendredi ou le samedi.



# Mes recommandations (suite)

Découvrir La Puisaye

Top 10

OFFICE DE TOURISME PUISAYE-FORTERRE  
[WWW.PUISAYE-TOURISME.FR](http://WWW.PUISAYE-TOURISME.FR)



## EARL Chevrette et Grenouillette

☎ 03 86 74 94 95#06 18 12 10 45

La Plauderie

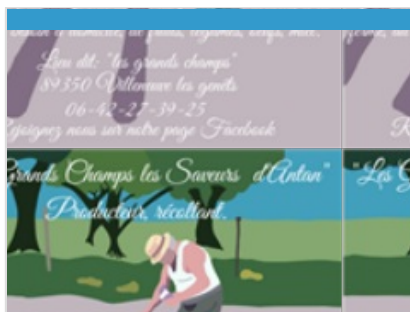
🌐 <https://www.grenouillettes.com/>

7.9 km

📍 SAINT-PRIVE



Découverte des différents élevages (vaches, moutons, volailles, lapins, chèvres...), de la transformation du lait en fromage, le métier d'agriculteur, les élevages. Visite guidée et animée par des spécialistes de la ferme. Visite de la fromagerie et découverte de la ferme sous forme de mini-atelier pédagogique.



## Les Grands Champs Les Saveurs d'Antan

☎ 03 86 45 40 74

Les Grands Champs

9.0 km

📍 VILLENEUVE-LES-GENETS



Vente fruits, légumes, oeufs, miel, direct producteur/consommateur, sur l'exploitation, ainsi que sur les marchés et foire à proximité, agriculture raisonnée 0 phyto.



## Pâtissier Chocolatier Biscuitier Fléchais

☎ 03 86 74 06 71

1, rue des Lions

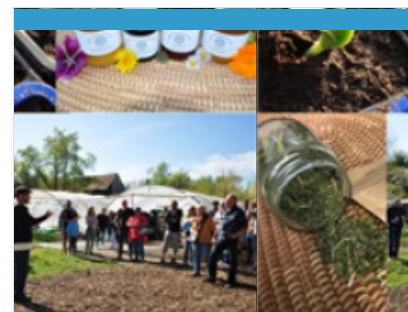
🌐 <https://www.patisserie-flechais.fr/>

11.3 km

📍 SAINT-FARGEAU



Spécialités maison : macarons de la Puisaye (délicieux petits gâteaux moelleux aux amandes), les croquets tendres (gâteaux tendres et friable, idéal à déguster avec un thé ou un café).



## Le Jardin des Thorains

☎ 06 80 46 72 08#06 80 46 72 19

Les Thorains

🌐 <https://www.lejardindesthorains.fr/>

15.6 km

📍 LAVAU



Le Jardin des Thorains, créé en 2013 à Lavau, en Puisaye, est une association et une ferme agricole engagée dans la préservation de la Nature et de la Biodiversité. Elle est membre du "Réseau Semences Paysannes", réseau national d'acteurs de la semences libres. L'association a développé un jardin maraîcher biologique, propose 400 variétés de graines naturelles et reproductibles et, au printemps, des plants de fruits, fleurs, légumes, aromates et médicinales. Elle propose également une gamme d'épicerie fine (sirops, gelées, tisanes,...) transformée à la ferme et une gamme de chanvre CBD (fleurs et infusions). Stages et formations autour de la permaculture sont à la carte. Le fil rouge est l'autonomie et la transmission, possible grâce au travail de la graine à la graine.



## La Grange Rouge

☎ 07 85 86 39 17

7, Route de la Grange Rouge

🌐 <https://www.la-grange-rouge.fr/>

18.2 km

📍 CHARNY OREE DE PUISAYE



La Grange Rouge est le domaine familial depuis 1829. Mes confitures y sont préparées avec les fruits ou légumes cultivés sur place, sans traitements ni engrais chimiques. Je récolte aussi mes fruits non traités dans des vergers privés, ou les baies sauvages des environs. Mes recettes originales sont au service du produit naturel, elles subliment parfois les saveurs par des touches subtiles d'épices, de plantes aromatiques ou par des associations délicates de fruits.





